

MEL126

CE

Medidor de energía EM-16



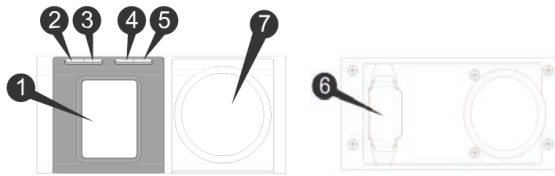
Felicitaciones por la compra de este medidor de costo energético.

Por favor, lea atentamente las instrucciones antes de su uso.

Funciones

- Advertencia en caso de sobrecarga
- Indicación de la tensión y corriente.
- Consumo de energía del aparato
- Indicación de los resultados actuales
- Cálculo de costes de energía
- Determinar el consumo total de energía

Descripción de las teclas de función



1. Pantalla LCD
2. “←”: Selección en la primer línea de la pantalla de la función: Voltaje “V”, Corriente “A”, Corriente máx. A “MAX”, Potencia “W”, Potencia máx. W “MAX” y Parámetros de Sobrecarga “OVERLOAD”
3. “→”: Selección en la segunda línea de la pantalla de la función: Consumo de energía, costo total y precio de la energía
4. “OVERLOAD”: permite ajustar los parámetros de sobrecarga
5. “PRECIO”: Permite el ajuste de precio de la energía
6. Compartimento de batería
7. Toma para la conexión del aparato

Instalación de las pilas

Este dispositivo requiere 2 baterías LR44 o AG13 para poder mantener los programas y almacenar los valores programados. Abra la tapa posterior e inserte las baterías en la posición correcta, cierre la tapa antes de operar con el dispositivo.

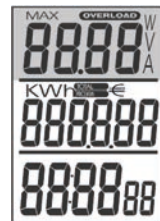
Nota: Si usted no utiliza la unidad durante un periodo prolongado de tiempo, las baterías deben ser retirados con el fin de preservar la vida de la batería. Antes de abrir el compartimento de la batería, desconecte el aparato de la red eléctrica. La cubierta debe estar cerrada antes de la operación por completo.

Visualización del panel de la pantalla superior

Al pulsar el botón “←” se puede cambiar entre las siguientes indicaciones

- Tensión (V)
- Corriente (A)
- Max. Corriente (MAX. A)
- Potencia (W)
- Max. Potencia (máx. W)

Parámetros -Configuración de sobrecarga (sobrecarga)



Descripción de las funciones

- **Voltaje (V):** Muestra el voltaje de corriente
- **Corriente (A):** Muestra la corriente que es consumida a través de la carga conectada
- **Corriente máxima (MAX. A.):** Muestra el amperaje máximo que se alcanza durante la medición. En la pantalla aparecerá el valor más alto alcanzado y permanecerá almacenado en ella.
- **Potencia (W):** La pantalla muestra el consumo actual del equipo conectado. (El valor se calcula mediante la multiplicación del voltaje y amperaje).
- **Máxima potencia (MAX W):** Muestra la potencia máxima alcanzada en el periodo de comprobación. En la pantalla permanece el valor máximo alcanzado.
- **Las advertencias de sobrecarga:** La función de sobrecarga (OVERLOAD) nos informa y advierte de que estamos sobrepasando la máxima capacidad protegida, que estamos en de sobre-carga o carga excesiva para ofrecer protección. En el caso de una sobrecarga nos avisa con una señal acústica y en la pantalla aparece el en el símbolo de “OVERLOAD”.
- Para borrar los valores máximos almacenados, mantenga pulsada la tecla de control “←” y el botón de “OVERLOAD” durante 3 segundos. Una señal acústica confirma la eliminación.

Establecer los parámetros de sobrecarga

1. Pulse la frecuencia que la tecla “←” hasta que aparezca en la pantalla “OVERLOAD”.
2. Seguidamente, pulse la “OVERLOAD”.
3. Usando los botones “←” y “→” puede cambiar entre la “W” y “A”.
El símbolo “W” es para el ajuste de los parámetros máximos de potencia.
El símbolo “A” es para el ajuste del parámetro máximo de corriente.
4. Pulse “OVERLOAD” de nuevo, aparecerá 4 dígitos de la que el primer estará parpadeando.
5. Mediante los botones “←” o “→” determine el valor del primer dígito deseado.
6. Pulse de nuevo el botón “OVERLOAD”, y quedará fijado el valor del 1 dígito y empezara a parpadear el segundo dígito.
7. Repita las operaciones de los puntos 5 y 6 hasta fijar los 4 dígitos. Por último presione el botón “OVERLOAD” para guardar la configuración.

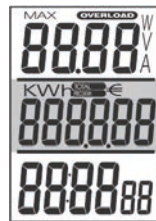
Los valores de ajuste deben ser diferentes de “0” para activar las funciones de sobrecarga. Si ninguna tecla es presionada durante un minuto, el ajuste se termina automáticamente.

Atención: Este contador de coste de energía no es un protector contra sobretensiones!

Indicación del panel de la pantalla Secundaria

Al pulsar el botón “→” para cambiar entre los siguientes indicadores:

- El consumo total de energía (Kwh.)
- Coste total (TOTAL €)
- Ajuste del precio de la energía (PRECIO / Kw en €)



Descripción de las funciones

1) Consumo de energía:

Este modo muestra el consumo acumulado de energía del terminal conectado en Kw (rango: 0,01 Kwh. a 9.999,99 Kwh.).

2) Coste total de la energía consumida:

Este modo muestra los costes acumulados durante la vida de la conexión, coste hasta 999.999 €. El costo total se basa en el precio marcado KWh.

Programar el precio del KWh

1. Pulse el botón “→” para situarse en la segunda línea de la pantalla.
2. Pulse el botón “→” hasta situarse en “PRICE Kwh.”, pulse la tecla “COST” y aparecen 6 dígitos, el primero de ellos parpadeará.
3. Mediante las teclas “←” o “→” ponga el dígito con el valor determinado.
4. Pulse la tecla “COST”, para fijar y pasar el siguiente dígito.
5. Proceda como se describe en los puntos superior 3 y 4 para introducir todos los dígitos
6. Para finalizar pulse el botón de “COST”. El rango quedará fijado entre 0,001 € / Kwh. a 999.999 € / KWh

Indicación del panel inferior:

La pantalla del panel inferior muestra el tiempo de funcionamiento de una carga insertada en horas / minutos / segundos o Horas / minuto.

- Alcanzado el tiempo total de 99:59:59, el formato cambia automáticamente a las horas / minutos.
- El tiempo máximo de medición es 9.999: 59Hours.

El medidor de consumo de energía y el aparato deben estar encendidos para que se calcule el tiempo de ejecución. El consumo del medidor es tan bajo que en la pantalla aparece como 0,00 A.

Para resetear los valores de tiempo de funcionamiento y costo total en € debe mantener pulsadas las teclas “→” y “COST” por 3 segundos, una señal acústica le indicará que han sido puestos a 000 los valores de tiempo de funcionamiento y costo total en €.

Conexión del aparato:

1. Conecte el medidor de energía en un enchufe de la red eléctrica.
2. Inserte el enchufe del aparato en el contador de energía.
3. El medidor de energía muestra la tensión, el consumo de energía y tiempo de funcionamiento del dispositivo conectado.

Nota importante:

- El medidor de energía sólo puede estar en la categoría de instalación II (CAT II) según IEC 664
- No tape el dispositivo!
- El compartimento de las baterías debe estar cerrado para un funcionamiento adecuado.
- Sólo apto para su uso en interiores.
- Mantenga a los niños alejados de este dispositivo.
- Mantener alejada la unidad de zonas con excesiva humedad.
- Cualquier manipulación no autorizada en el dispositivo originara la perdida total de la garantía.
- Si el dispositivo se utiliza de una manera que no estaba prevista por el fabricante, la seguridad del equipo puede ser afectada.

Instrucciones de limpieza:

- Desconecte el dispositivo de la red eléctrica para su limpieza.
- Utilice un paño suave y seco para limpiar la superficie del dispositivo.
- No utilice ningún tipo de líquidos para su limpieza.
- No abra el dispositivo para efectuar la limpieza.

Datos técnicos:

- Tipo de conector: Schuko macho / hembra
- Voltaje de entrada / salida: 230V ~ 50Hz.
- Potencia de conmutación: Max.16A / 3500W
- Consumo medible de corriente menor de: 0,02 A
- Rango de visualización de voltaje: 190V - 276V
- Rango de visualización de corriente: 0,00A-16.00 A
- Rango de visualización de energía: 0W - 4416W
- Rango de visualización de energía: 0.00 Kwh. - 9.999,99 KWh
- La resolución de la pantalla de salida: 1W
- Mínimos resultados cuantificables: 5 W
- Consumo de energía: 0,6 W ~

Atención:

La precisión del dispositivo de medición de costos de energía puede reducirse, si está presente en la línea AC es un ruido eléctrico significativo.

La exactitud de reactivación se produce cuando el ruido se elimina.

Eliminación de residuos:

Este dispositivo debe de ser reciclado. No lo deposite junto a los residuos orgánicos.

Siga las ordenanzas locales y deposite este dispositivo en un punto limpio de su ciudad.