

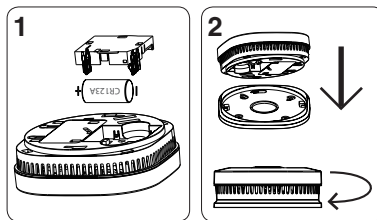
Alecto DOM011

SMARTSMOKE11

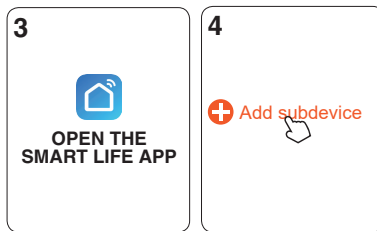


- NL** Deze sensor moet rechtstreeks op het Wi-Fi-netwerk worden aangesloten.
- FR** Ce capteur doit être connecté directement au réseau Wi-Fi.
- DE** Dieser Sensor muss direkt mit dem Wi-Fi-Netzwerk verbunden werden.
- GB** This sensor must be connected directly to the Wi-Fi network.
- ES** Este sensor debe estar conectado directamente a la red Wi-Fi.
- IT** Questo sensore deve essere collegato direttamente alla rete Wi-Fi.
- PT** Este sensor deve ser ligado directamente à rede Wi-Fi.
- PL** Ten czujnik musi być podłączony bezpośrednio do sieci Wi-Fi.
- SE** Den här sensorn måste anslutas direkt till Wi-Fi-nätverket.
- RO** Acest senzor trebuie să fie conectat direct la rețeaua Wi-Fi.

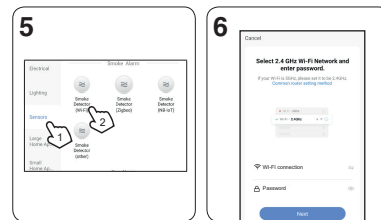
1



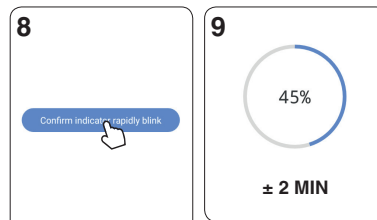
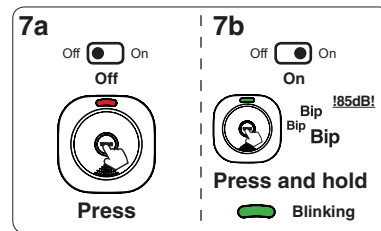
2



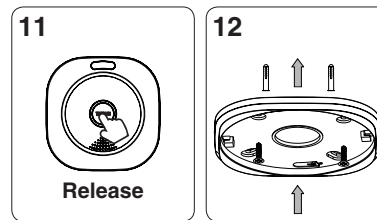
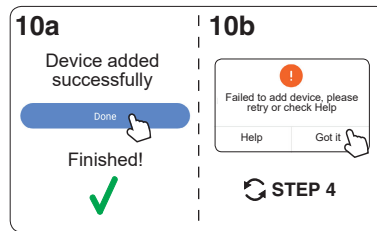
3



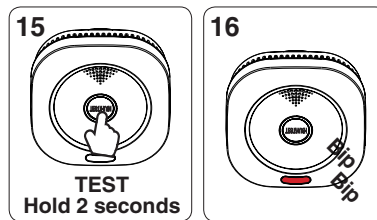
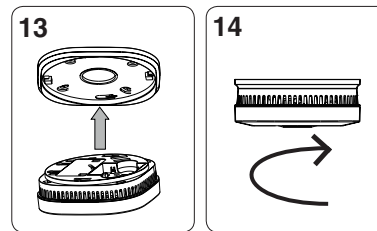
3



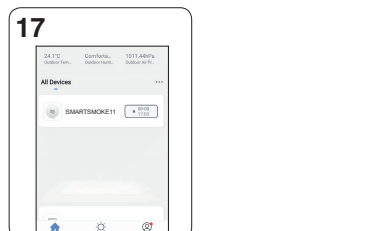
4



5



6



**NL****⚠ ATTENTIE!**

- Houd het product uit de buurt van vloeistoffen en vochtigheid.
- Zie de uitgebreide handleiding voor advies over plaatsing en onderhoud.

7

DE**⚠ ACHTUNG!**

- Von Flüssigkeiten und Feuchtigkeit fernhalten.
- Siehe detaillierte Anleitung für Installations- und Wartungshinweise.

8

ES**⚠ ATENCIÓN:**

- Mantener alejado de líquidos y de la humedad.
- Consulte el manual detallado para obtener consejos de instalación y mantenimiento.

9

PT**⚠ ATENÇÃO!**

- Mantenha afastado de líquidos e de humidade.
- Consulte o manual detalhado para obter conselhos de instalação e manutenção.

10

SE**⚠ OBS!**

- Undvik kontakt med vätskor och fukt.
- Se den detaljerade handboken för råd om installation och underhåll.

11

FR**⚠ ATTENTION!**

- Eloignez toujours des liquides et de l'humidité.
- Voir le manuel détaillé pour les conseils d'installation et d'entretien.

GB**⚠ ATTENTION!**

- Keep away from liquids and humidity.
- See the detailed manual for installation and maintenance advice.

IT**⚠ ATTENZIONE!**

- Tenere lontano da liquidi e umidità.
- Consultare il manuale dettagliato per i consigli di installazione e manutenzione.

PL**⚠ UWAGA!**

- Trzymać z dala od płynów i wilgoci.
- Szczegółowe informacje na temat instalacji i konserwacji można znaleźć w podręczniku instalacji i konserwacji.

RO**⚠ ATENTIE!**

- Nu lăsați produsul departe lichide și umiditate.
- Consultați manualul detaliat pentru sfaturi despre instalare și întreținere.