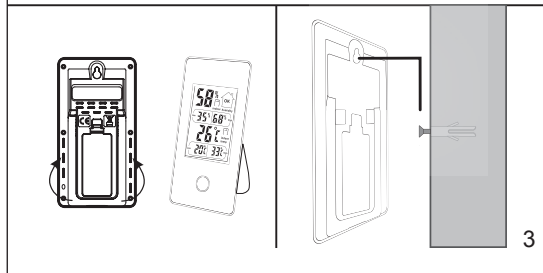
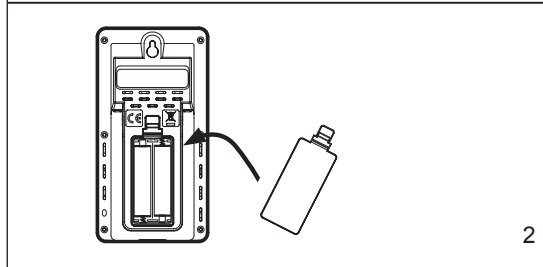
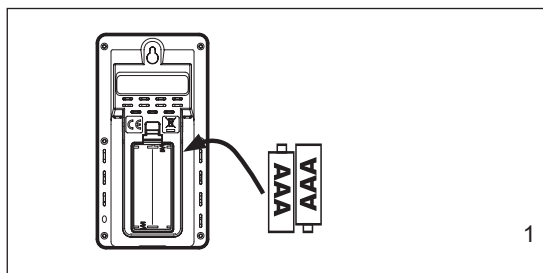


# HOG043

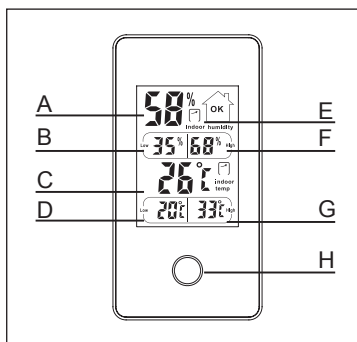
## Estación meteorológica compacta para interior



### Instalación



### Uso



#### PANTALLA:

- A: Humedad del aire interior
- B: Humedad mínima del aire.
- C: Temperatura del interior
- D: Temperatura mínima
- E: Tendencia de humedad
- F: Humedad máxima del aire.
- G: Temperatura máxima
- H: Cambiar entre gradosCelsius y Fahrenheit

### ESPECIFICACIONES

Interior: 0 °C - 50 °C: ± 2 °C  
Exterior: 20%-90%: ± 8 °C